

Helhetlig innsats overfor sårbare grupper – oppvekstreform og tilsyn

Eli Blakstad, velferdsdirektør

Felles formannskap i Hamarregionen 25.5.2021



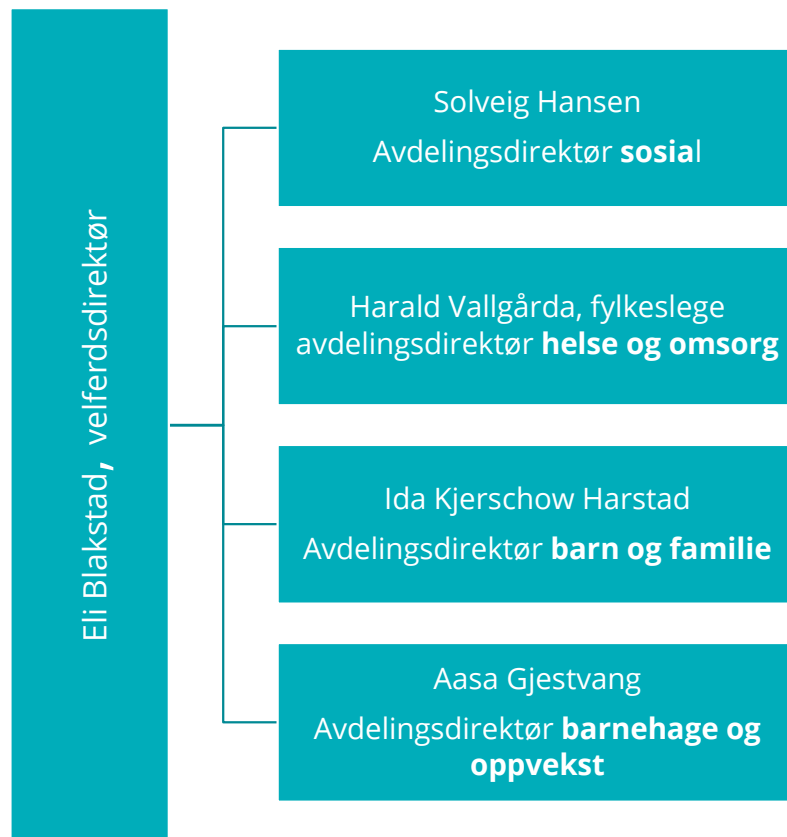
Statsforvalteren i Innlandet



26. mai 2021



Velferdsområdet – fra barndom til alderdom



- Rettssikkerhet, klager og tilsyn
- Helhetlige tjenester = for eks oppvekstreformen
- Utviklingsarbeid
- Initiativ overfor nasjonale myndigheter



En barndom for hele livet - strategisk prioritert



1. Rettssikkerhet i tjenestene
2. Barnekonvensjonen skal prege våre og kommunenes handlinger, barn og unges syn kommer frem og får betydning (involvering og respekt)
3. Trygt **oppvekstmiljø** som sikrer helhetsløsninger
4. Barn og unge får **tilpasset og helhetlig og koordinert** hjelp fra velferdstjenestene





Sårbarhet og utviklingspotensiale

Kilde: Kommunebilder 2020, SFINN, www.fhi.no , oppvekst- og folkehelseprofiler	Løten	Stange	Hamar	Ringsaker
Grunnskolepoeng, gj snitt 2016-2020 Nasjonalt 41,8 %	39,4	42,2	43	40,1
VGS eller høyere utdanning 30-39 år Nasjonalt 80 %	71	76	79	72
Gjennomføring VGS Nasjonalt 77 %	72	77	82	76
Ikke i arbeid eller utdanning % andel 16-25 år Nasjonalt: 11,5 %	11,5	14,9	12,9	11,7



Kommunens ansvar for helhetlig og koordinert oppfølging

Barnehageloven § 45

...Barnehagepersonale skal i sitt arbeid være **oppmerksom på** forhold som bør føre til tiltak fra kommunens side.....

Sosialtjenesteloven §13

...Kommunen i arbeids- og velferdsforvaltningen **skal samarbeide** med andre sektorer og forvaltningsnivåer når dette kan bidra til å løse oppgavene som den er pålagt etter denne loven....

Opplæringslova § 15-8

Skolen **skal samarbeide** med relevante kommunale tenester om vurdering og oppfølging av barn og unge med helsemessige, personlege, sosiale eller emosjonelle vanskar.

Barneverntjenesteloven § 3-2

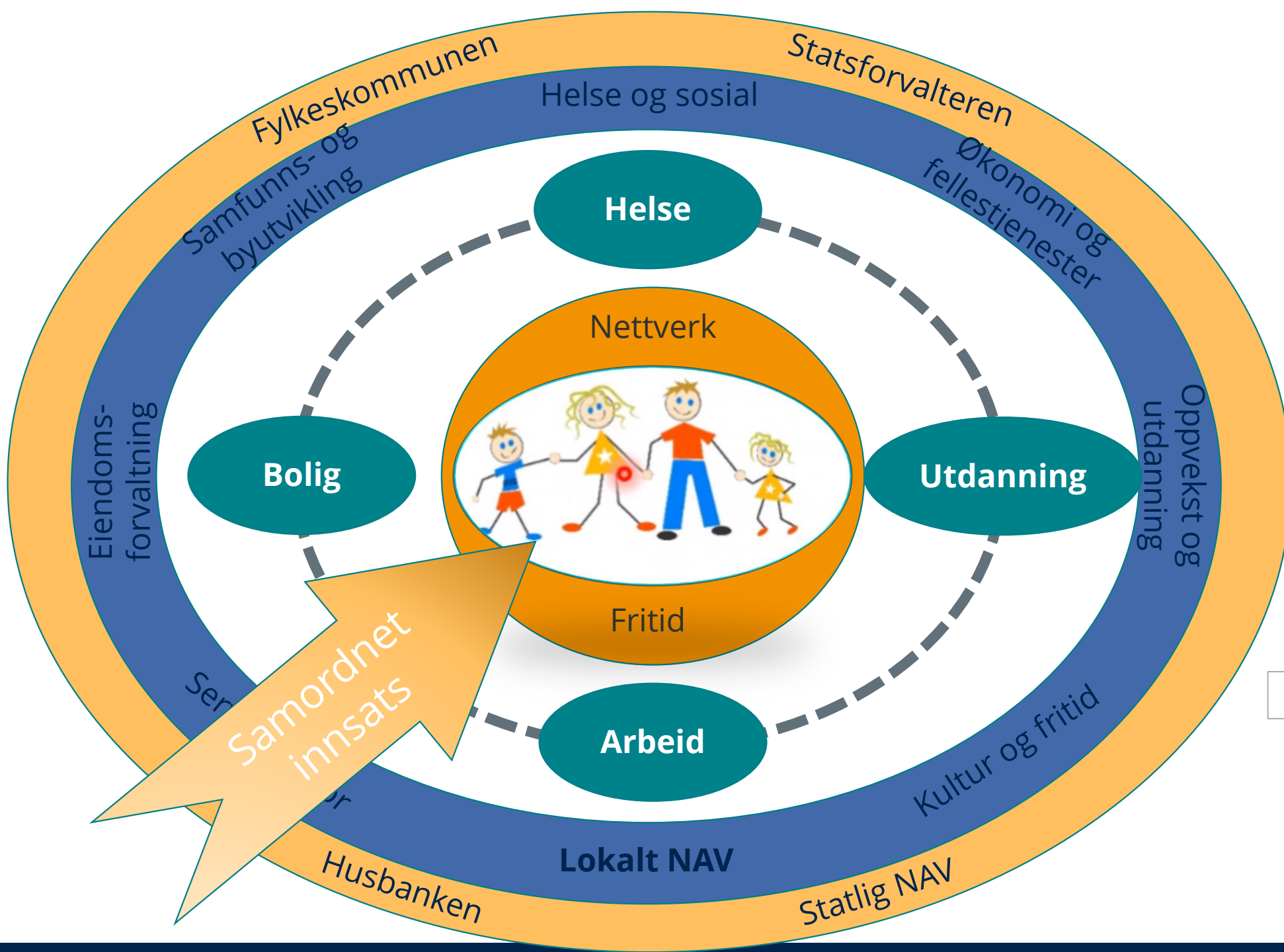
...Barneverntjenesten **skal samarbeide** med andre sektorer og forvaltningsnivåer når dette kan bidra til å løse oppgaver som den er pålagt etter denne loven....

Helse- og omsorgstjenesteloven § 3-4

...plikten til å **legge til rette for samhandling** mellom ulike deltjenester innad i kommunen og med andre tjenesteytere der dette er nødvendig for å tilby tjenester omfattet av loven her....

Kommuneloven § 25-1

Kommuner skal ha internkontroll med administrasjonens virksomhet for å sikre at lover og forskrifter følges.





Program:

- Kl 12:20 Barnevernsreformen = oppvekstreform v/**Ida Kjerschow Harstad**, avdelingsdirektør barnevern og familie SF
- Kl 12:35 Tre tjenester, ett felles prosjekt, (Hamar, Stange og Ringsaker) v/**Lisbeth Gjønnes**, barnevernsleder i Ringsaker
- Kl 12:50 Knutepunktfunksjon for helhetlige tjenester til lavinntektsfamilier, v/ **Hanne Sofie Holmen**, NAV leder i Hamar
- Diskusjon og spørsmål
- Kl 13:20 Pause
- Kl 13:30 Tilsyn overfor sårbare grupper, v/**Solveig Hansen**, avdelingsdirektør sosial og tilsynskoordinator på velferdsområdet
- Diskusjon og spørsmål